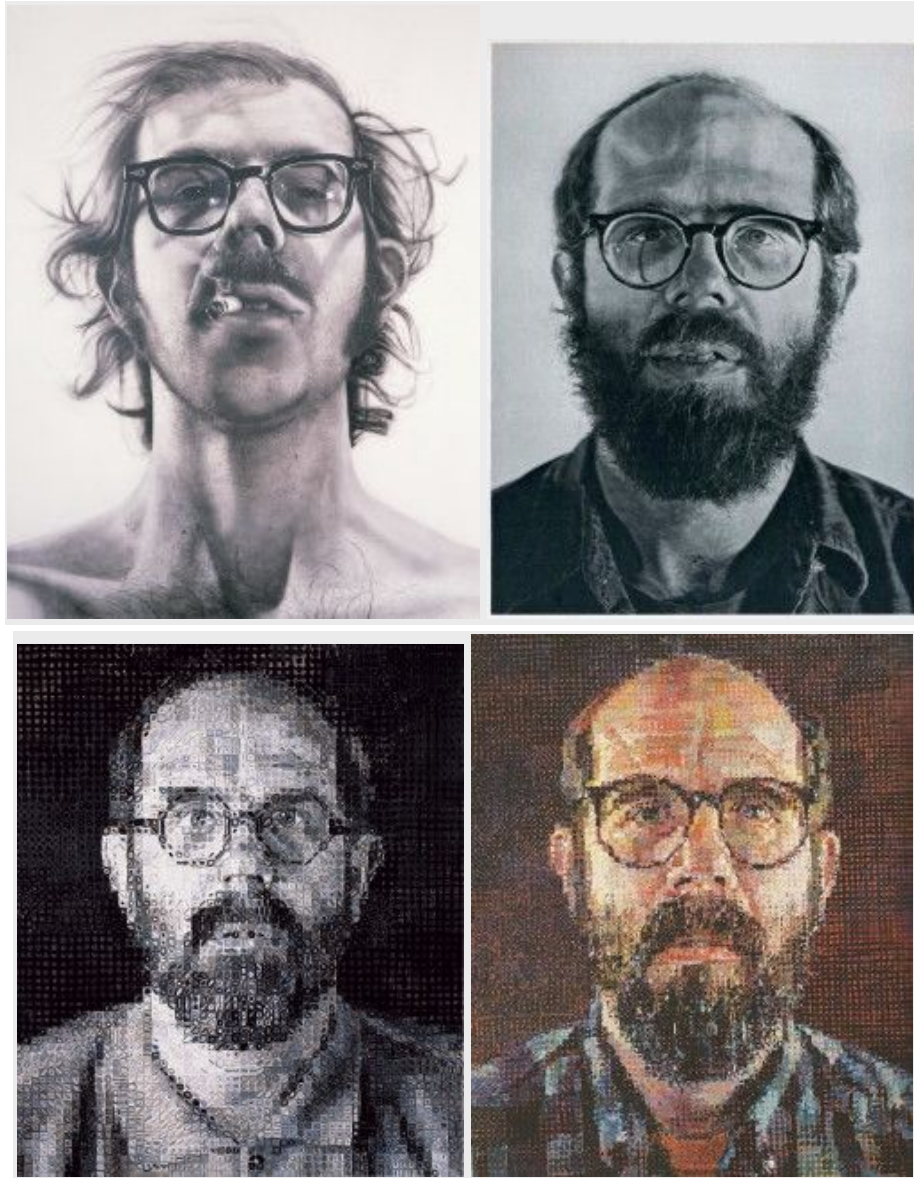


Chuck Close : "Le topographe hyper réaliste des visages"

"Charles Thomas " Chuck " Close est un peintre et photographe Américain. Il est né le 5 juillet 1940 à Monroe. Il vit et travaille actuellement à New York.



Il étudie en 1958 à l'université de Seattle. Il est l'un des principaux représentants du courant hyperréaliste, qui dans les années 1970, ont mis l'Amérique à plat en transposant son image photographique en peinture avec un sens fanatique du détail. Son thème de prédilection est le portrait, qu'il peint souvent au moyen d'une gigantesque échelle (son premier tableau majeur, Big Nude, mesurait 3 mètres de haut sur 6,5 mètres de large).

S'il a d'abord visé à la reproduction photo réaliste des visages, il expérimente depuis un certain temps avec la pixellisation.

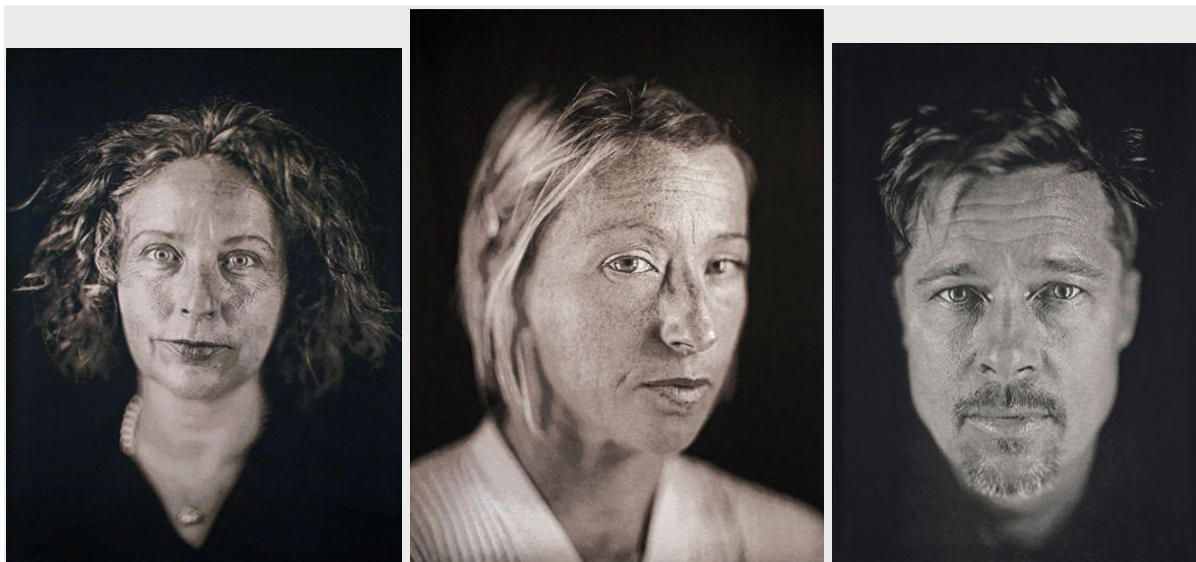


Ainsi dans les années 80, Chuck Close, handicapé par un sévère problème médical a développé de nouvelles techniques pour surmonter son handicap et produire les plus dynamiques et les plus inspirées de ses toiles.

En tant que photographe, Chuck Close est lauréat du world Press Photo 2007, 2^{ème} prix catégorie Portraits simples.



S.



Sa technique de création

Les modèles de ses œuvres sont ses amies, des membres de sa famille, des artistes, ou bien lui-même. Il les représente en gros plan et de face sur de très grands formats verticaux. Chuck Close utilise le polaroid comme un support à la réalisation de ses portraits peints, il prend des sortes de photo d'identité au grand format 60/51 cm. Il utilise la technique de quadrillage pour reproduire sa photo en grand: préalablement quadrillé, le portrait est reproduit carré après carré mais commence la peinture en travaillant par groupe de quatre cases afin d'obtenir des images gigantesques et incroyablement détaillées, qui vues à distance sont dotées d'une grande fidélité photographiques, mais qui de près ne laissent voir qu'une multitude de taches colorées abstraites, de sorte que les surfaces apparaissent comme des sortes d'écrans pixelisés. Sa démarche artistique est de retranscrire les détails les plus infimes et les moindres défauts des visages de ses sujets, produisant ainsi des images souvent sans concession.

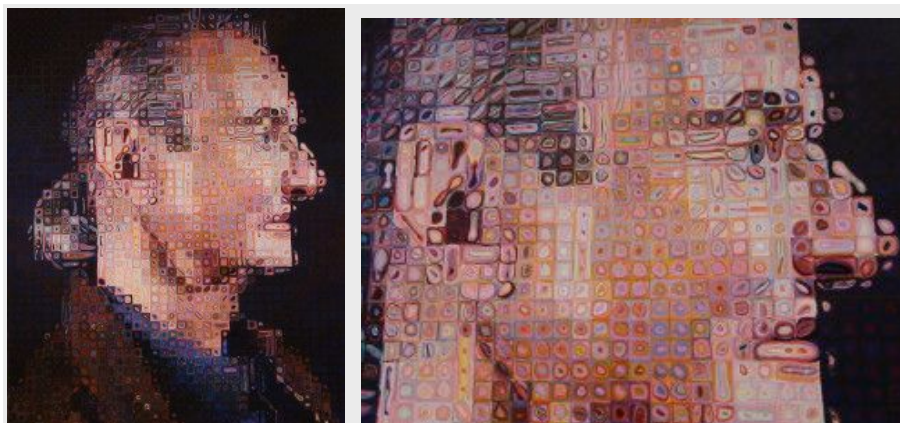


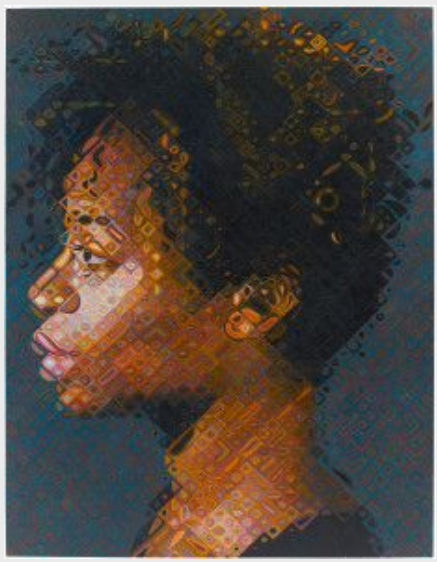
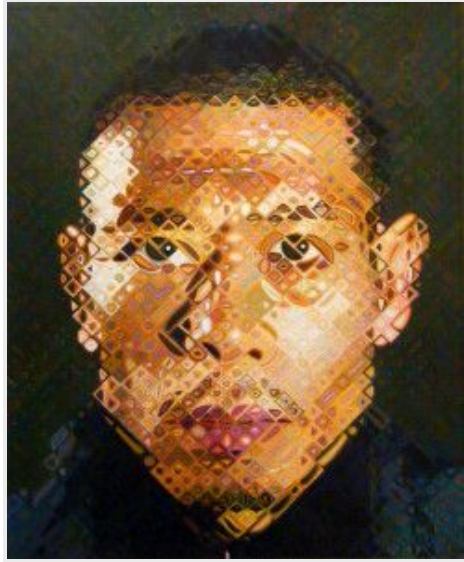
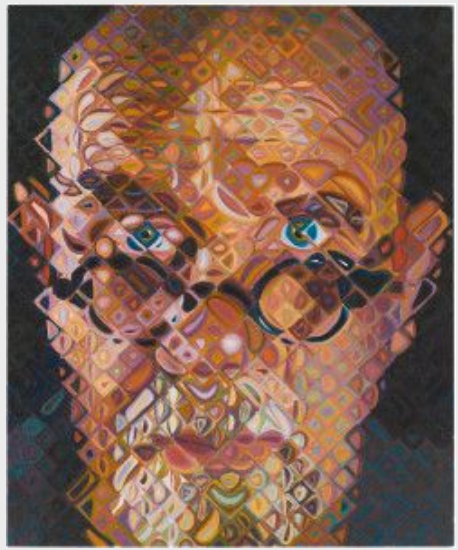
Hyperréaliste et hypergrand

Ils ne sont pas si nombreux à avoir résisté aux années 1980. Malcolm Morley incontestablement et Chuck Close sûrement, figures cultes de la peinture américaine. De figure il est d'ailleurs presque toujours question chez ce dernier. " Ce n'est pas une reproduction photographique, se souvient Close en 2000. Je regardais quelque chose de petit et net, et j'ai fait quelque chose de grand et net. Dans un processus mécanique d'agrandissement, ce qui est petit et net devient grand et flou.

Dans le protocole: gros plan, visage en noir et blanc puis en couleur, les modèles sont d'abord photographiés de façon à faire le point sur les yeux et les lèvres. Résultat, les zones à l'avant et à l'arrière du visage glissent vers le flou, le tout en très grand format.

Et c'est en respectant ces variations de texture que Close construit sa peinture, elle-même structurée par une trame quadrillée. " Je pense que le visage est une sorte de carte routière de la vie d'une personne", mais hyperréalistes figuratif se limitent au référent photographique et au jeu de la mise à distance des icônes.







Chuck Close est et sera une référence pour tous les illustrateurs, dessinateurs et peintres réalistes actuels.

[/youtu.be/xvGQCyrskE](https://youtu.be/xvGQCyrskE)