

Environnement numérique Rochambeau

Ludovic Barrois

Outils numériques pour la pédagogie

- fonctionnement de l'ipad
- règles de gestion des ipads
- principales applications utilisées en classe (book creator etc..)
- utiliser apple tv et le vidéo projecteur
- environnement google, mail, docs, slide, drive

Outils et interfaces numériques pour la communication avec les élèves et les familles

- pronote, absence, bulletin
- seesaw
- signup genius
- ADP

Google suite

[G suite](#)

[Drive](#)

[Docs](#)

[Sheets](#)

[Slide](#)

[Forms](#)

[Sites](#)

Classroom plate-forme d'apprentissage gratuite dédiée aux écoles. Son but est de simplifier la création et la diffusion de cours et d'exercices de façon numérique.

[Classroom](#)

Seesaw portfolio multimédia permettant durant l'année scolaire d'organiser, numériser les travaux des élèves. Les travaux sont accessibles par les enseignants, les élèves et les parents.

[Seesaw](#)

l'Ipad

Ipad pour debutant

[Allumage / arrêt & mise en veille de l'iPad \(iOS 11\)](#)

[Activer / désactiver connexion réseau & AirDrop sur iPad](#)

[Activer AirDrop sur l'iPad](#)

[Faire une capture d'écran sur l'iPad et l'annoter](#)

[Enregistrer une image sur le web avec l'iPad](#)

[Envoyer un document par AirDrop avec l'iPad](#)

[Annoter une photo sur iPad](#)

[Gestes de navigation sur l'iPad](#)

[Prendre une photo/vidéo sur l'iPad](#)

[Sauvegarder son iPad sur iCloud](#)

[Tutoriel Google Form](#)

[Échanger des fichiers entre terminaux iOS avec AirDrop](#)

[AirPlay ? Comment ça marche ?](#)

[ClassroomScreen, à quoi ça sert ?](#)

[Apple tv](#)

Applications incontournables

[Book creator](#)

[iMovie - prise en main](#)

[Tacit](#)

Pronote

Absence, notes, bulletins...

[Les bases](#)

Sign up genius Pour prendre rdv avec les parents / conseil de classe

[Sign up](#)



ADP,

Le site

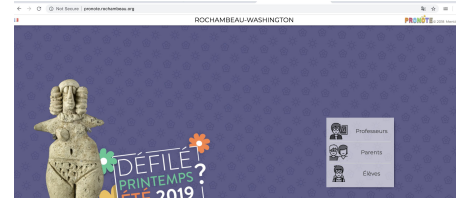
- Vérifiez user name et password
- Comment voir sa paye?
- Comment rentrer une absence?
- Comment faire une commande?

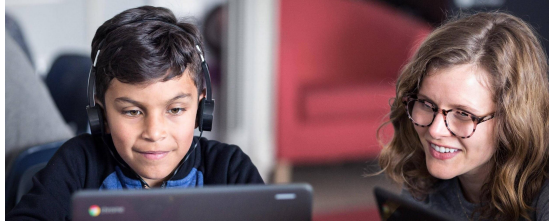


Pronote,

Le site

- Comment rentrer les absences des élèves?
- Comment voir son EDT?
- Comment voir les contacts de parent?





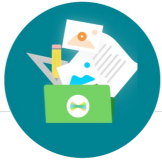
❖ Google

- Gmail, Vérifiez user name et password
- Drive
- [Classroom, ce2, cm1, cm2](#)
Créer une classe pour la formation, poster les docs
- Docs

❖ Connexion it?

- Comment se connecter sur le réseau sans fil de l'établissement
- Comment se connecter sur un appleTV
- Comment imprimer depuis un ipad

Student portfolios, an activity library, and family communication
all in one place



+



+

